

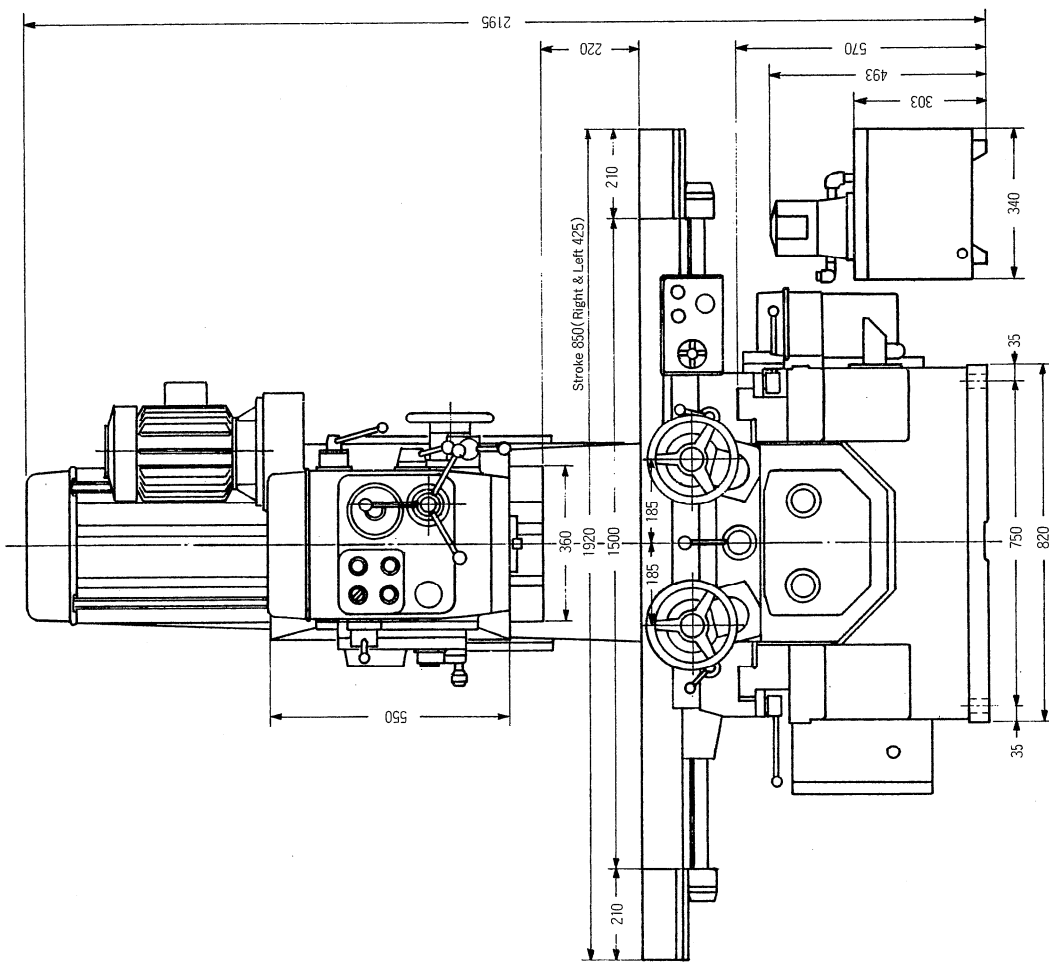
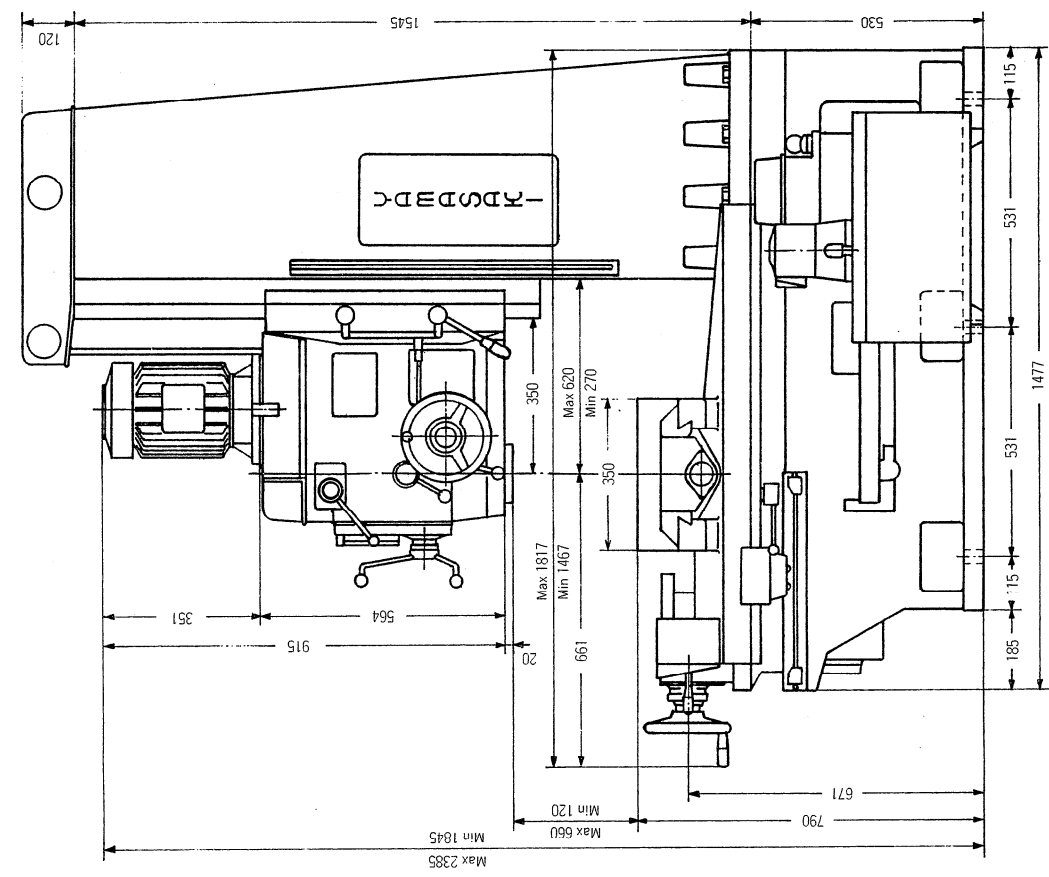
山崎技研 立フライス盤 YZ-8C

1. 仕様

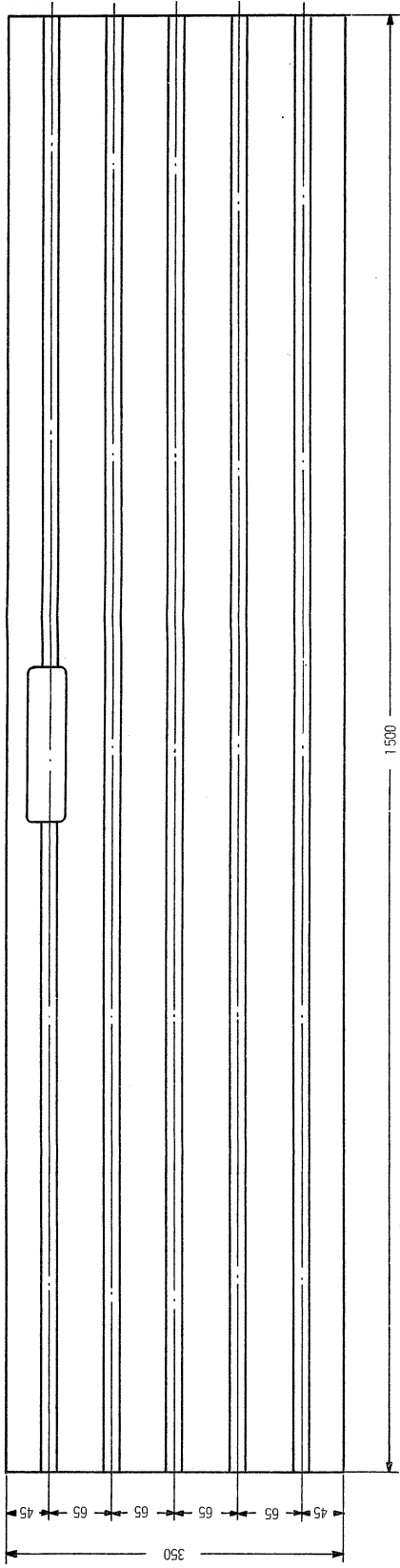
テーブル作業面の大きさ	1500×350mm
特別仕様(ロングテーブル)	1700×350mm
テーブルT溝の幅と数	16(H7)mm×5本
テーブル移動量(左右×前後)	850×350mm
特別仕様(ロングテーブルタイプ)	1050×350mm
主軸端テーパ穴	N.S.T.No.50
主軸頭移動量(上下)	540mm
特別仕様(ハイコラムタイプ)	740mm
主軸端面からテーブル上面までの距離	MAX. 660mm MIN. 120mm
特別仕様(ハイコラム)	MAX. 860mm MIN. 120mm
主軸中心線からコラムスベリ面までの距離	350mm
主軸中心線からコラム切落し面までの距離	445mm
テーブル上面からコラム切落し端面までの距離	220mm
床面からテーブル上面までの距離	790mm
主軸回転速度(16段50/60Hz共)	45~1600rpm
主軸頭送り速度(5段上下)	0.05~0.2mm/rev
テーブル送り速度(12段左右前後共)	50Hz…23~710mm/min 60Hz…28~850mm/min
テーブル早送り速度(左右前後共)	50/60Hz…2340/2800mm/min
電動機 主軸伝導用	3.7kW×4P
テーブル送り用	0.75kW×4P
冷却液ポンプ用	0.1kW×2P
自動給油ポンプ用	0.017kW×2P
所要電源容量	8kVA
機械寸法(縦×横×高さ)	1822×2770×2385mm
機械床面積	1292×820mm
機械総重量	約3300kg

(第1表)		主軸回転速度……………16段						(r.p.m)	
記号	1	2	3	4	5	6	7	8	
低速側(L)	45	60	75	95	120	150	200	250	
高速側(H)	300	380	470	610	760	1000	1230	1600	

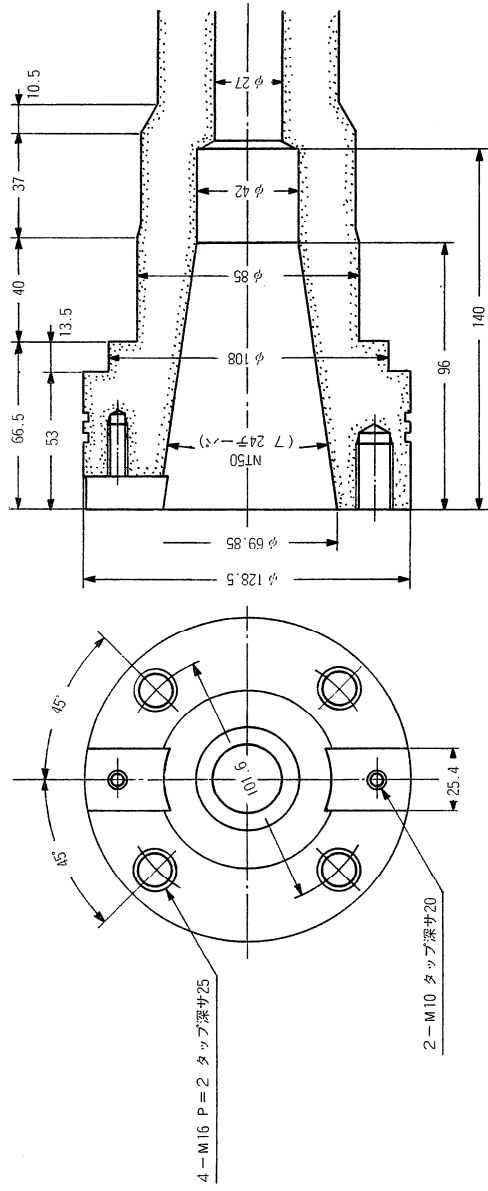
(第2表)		ハウジング自動送り速度……………5変速			(mm/ rev)	
記号	1	2	3	4	5	
速度	0.05	0.075	0.10	0.15	0.20	



YZ-8C 立中ぐりフライス盤
外形図
第2図



テーブル寸法図
第3図



T溝寸法図
第4図

主軸端寸法図
第5図

YZ-8C 立中ぐりフライス盤

テーブル・T溝・主軸端寸法図

第3・4・5図